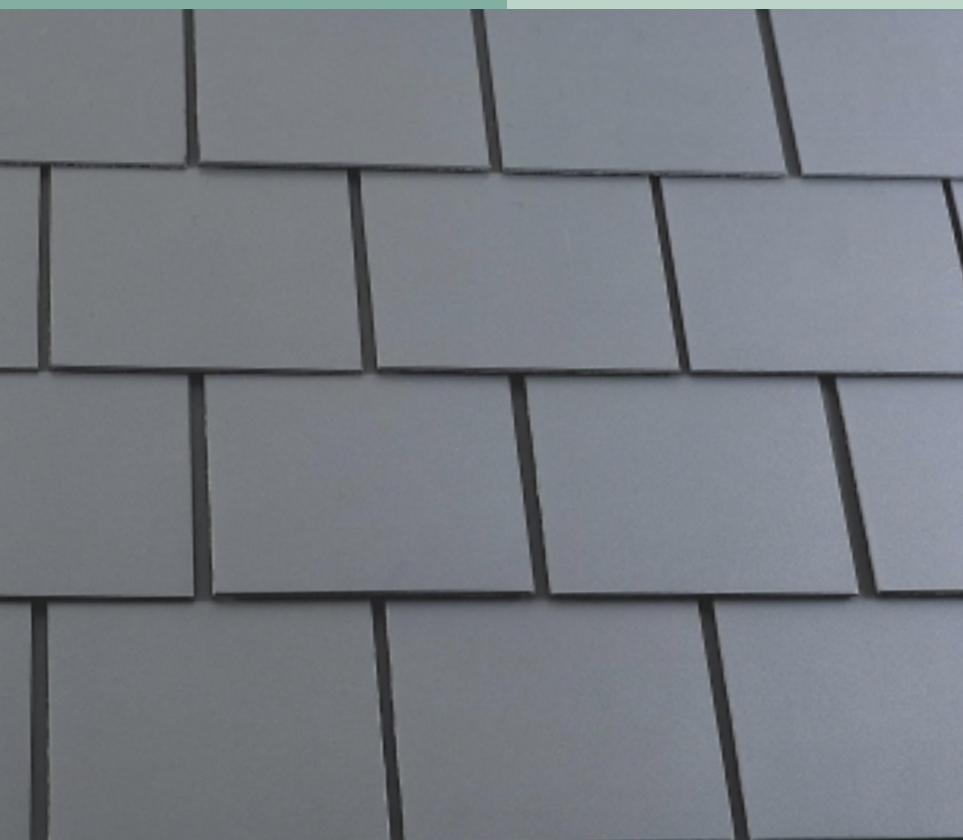




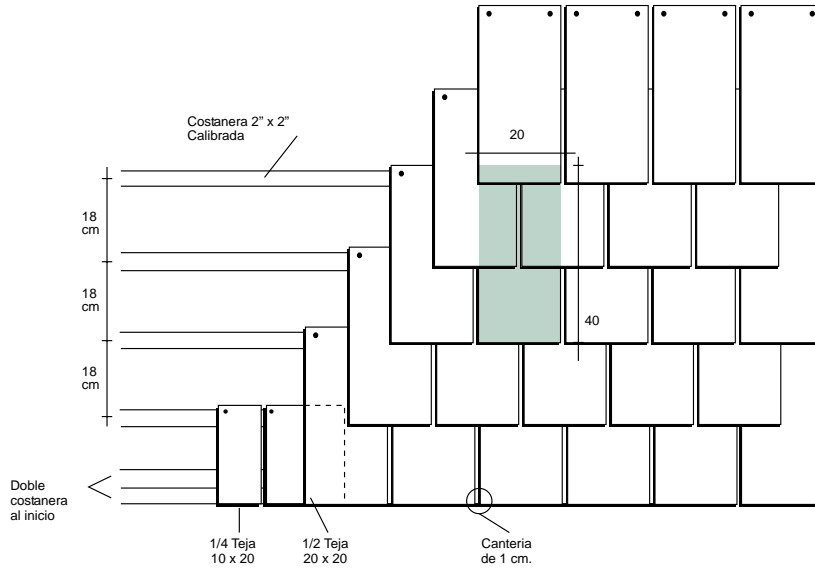
Teja

RUPANCO



VENTURA[®]
LA RESPUESTA EN TEJAS

Esquema de Instalación



INSTALACION

Base:

- 1) Entablado cepillado de 1" x 4" de tope o placa similar espesor con fieltro económico, o
- 2) Costaneras de 2" x 2" calibradas, separadas 18 cm.entre ejes.

Fijación:

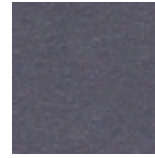
Dos clavos terranos galvanizados de 1" ó 1 1/4" por cada teja. (Fig.1).

Nota:

En zonas de fuertes vientos adoptar pendiente recomendada para zona sur y considerar entablado de 1" x 4" cepillado más fieltro y usar 3ª fijación. ver (fig. 2).

Si fuese necesario hacer fijaciones adicionales, se recomienda perforar con taladro y luego clavar. La distancia entre la 1ª y 3ª costanera será variable según el tipo de remate del alero, tapacán, cortagotera, canales, etc.). Se recomienda que la teja sobresalga no más de 4 cm. fuera de los tapacanes.

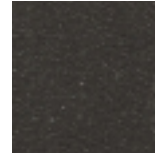
Carta de Colores



Gris Pizarra



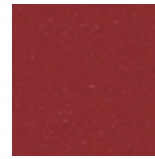
Rústico Café



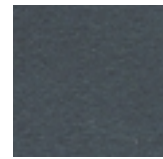
Negro Toscano



Negro



Rojo Colonial



Verde Fundador

Almacenamiento

- Almacenar sobre superficie nivelada.
- Considerar un mínimo de altura respecto de la superficie de apoyo.
- No dejar a la intemperie o tapar.

Teja

RUPANCO

Antecedentes Técnicos

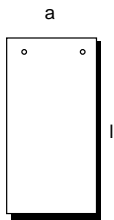


Fig. 1

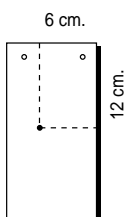


Fig. 2

ESPECIFICACIONES

| Ancho (a) | Largo (l) | Espesor (e) | Peso | Unid. x m ² |
|-----------|-----------|-------------|----------|------------------------|
| 20 cm. | 40 cm. | 4.5 mm. | 0.55 kg. | 27,8 tejas |

Nota:

Las tejas tienen una tolerancia de 2 mm. en su ancho, 3 mm. en el alto. El espesor fluctúa entre 4 y 5 mm.

PENDIENTES Y TRASLAPOS

| Pendiente mínima | Zona Norte | Zona Central | Zona Sur |
|------------------|------------|--------------------------------|----------|
| | 20% | 50% | 60% |
| Traslapos | Vertical | Transversal | |
| | 22 cm | 1 cm Separación entre tejas | |

PARA LA CORRECTA INSTALACION DE ESTOS PRODUCTOS DEBE REMITIRSE AL MANUAL DE INSTALACION

Servicio de Instalación

Asesoría en obra

Cubicación y presupuesto sin costo

VENTURA®
LA RESPUESTA EN TEJAS

SALA DE EXHIBICION Y VENTAS

Av. Nueva Costanera 4269 - Vitacura

Fono: 381 2070 - Fax: 381 2071

Planta: Camino Las Acacias 02176 - San Bernardo

Fono: 598 5000 - Fax: 598 5010

Email: tejas@tejasdechena.cl