



Teja

ALTIPLANA

Estilo sobrio y
elegancia tradicional



**TEJAS DE
CHENA**

TEJAS DE HORMIGON

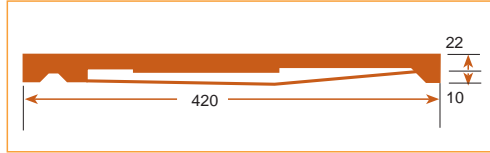
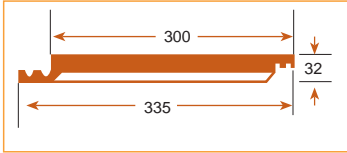
Antecedentes Técnicos



ESPECIFICACIONES

Ancho (a)	Largo (l)	Espesor (e)	Peso	Unid. x m ²
334 mm	420 mm	22 mm.	5,1 kg.	10,6 tejas

■ Tejas por Pallet: 198 unidades



Instalación

Base:

Costaneras de 2"x 2" calibradas, para separaciones normales de cerchas o tijerales (0.90m).t La distancia entre costaneras variará dependiendo de la pendiente de la cubierta y de las condiciones climáticas.

Colocación:

Se instala la primera corrida inferior de tejas en forma horizontal, luego se coloca una corrida vertical a la derecha y se procede a verificar la escuadra. Luego se siguen colocando las tejas en forma vertical (de abajo hacia arriba) avanzando de derecha a izquierda hasta terminar la cubierta. Gracias a su sistema de ensamble y a su solidez, las tejas son instaladas sobre las costaneras, sin necesidad de ser clavadas o amarradas una a una, ni colocar guías.

Fijación: Utilizar clavos terranos galvanizados de 1" ó 1 1/2" por cada teja. Normalmente se clava una de cada cinco tejas y todas las instaladas en el perímetro del faldón.

Para dar una mejor terminación lateral a la cubierta, tanto a la izquierda como a la derecha, se emplean tejas de inicio y de término.

Características

IMPERMEABLE

Teja Altiplana es absolutamente impermeable gracias a la perfecta dosificación de su mezcla. No sufre riesgos de condensación ni corrosión por oxidación. Gracias a su diseño de superposición asegura una total impermeabilidad y estanqueidad.

FACIL INSTALACION

Teja Altiplana se instala fácilmente gracias a su diseño de ensamble entre sí, colocándose sobre las costaneras. Su instalación permite montarlas rápidamente.

MAS ECONOMICA

Para instalar la Teja Altiplana sólo se requiere de una estructura de madera de buena calidad. A diferencia de otras tejas, no requiere de entablados, ni guías, ni fieltros, lo que significa mayor economía y menor peso en la estructura instalada.

ASLACION TERMICA Y ACUSTICA

Debido a su alta compactación y espesor de 12 mm, la Teja Altiplana garantiza una alta aislación térmica y acústica.

ASISMICA

Teja Altiplana no se desliza con los temblores, debido a su sistema de ensamble quedan perfectamente dispuestas trabajando con la estructura en los movimientos sísmicos. Su peso adecuado y su forma aerodinámica las aseguran contra vientos fuertes.

RESISTENCIA A LA FLEXION

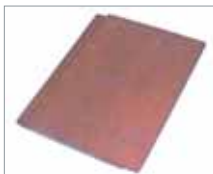
Teja Altiplana tiene una resistencia notablemente alta a la flexión (superior a 200 kg.).

Teja

ALTIPLANA

La Línea Altiplana está compuesta de tres diferentes tipos de tejas de hormigón: Teja Piana, Teja Torreón y Teja Duetto. Cada una de ellas, en sus diferentes texturas y colores proponen nuevas y variadas posibilidades para realizar la cubierta de sus obras.

DISEÑOS



Teja Piana

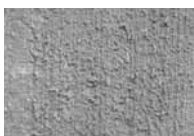


Teja Torreón



Teja Duetto

TEXTURAS



Gravillada



Acanalada



Lisa

COLORES



Rojo Colonial



Pizarra



Rústico



Rojo Arcilla



Verde Musgo



Clásica

ADVERTENCIA : PARA LA CORRECTA Y SEGURA INSTALACION DE ESTOS PRODUCTOS DEBE REMITIRSE AL MANUAL DE INSTALACION

Servicio de Instalación

Asesoría técnica en obra

Cubicación y presupuesto sin costo



SALA DE EXHIBICION Y VENTAS

Av. Nueva Costanera 4269 - Vitacura

Fono: 381 2070 - Fax: 381 2071

Planta: Camino Las Acacias 02176 - San Bernardo

Fono: 598 5000 - Fax: 598 5010

Email: tejas@tejasdechena.cl

www.tejasdechena.cl

an **Etex** GROUP company